

CBHSécurité

Dossier technique Plateforme élevatrice UP LIFT 5



**CBHS - ZA de MALZAIZE - 76360 PISSY POVILLE / BARENTIN - SAS au capital de 73 000 € - RC 351.353.040 - APE : 4669 B
Tél 02 32 94 90 10 / Fax 02 32 94 90 19 / Email: contact@cbhs.fr**

Qu'est-ce que l'UP LIFT 5 ?

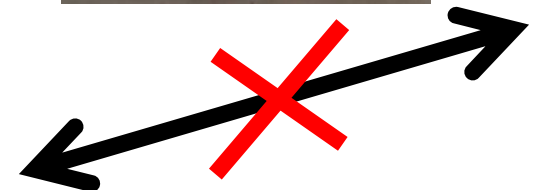
C'est une Nacelle à **élévation verticale** où la mobilité n'est admise qu'avec le panier en position de transport donc complètement replié en position basse.

Conformité : EN 280 **Type 1A**

En position basse la plateforme est mobile et peut être déplacée manuellement.



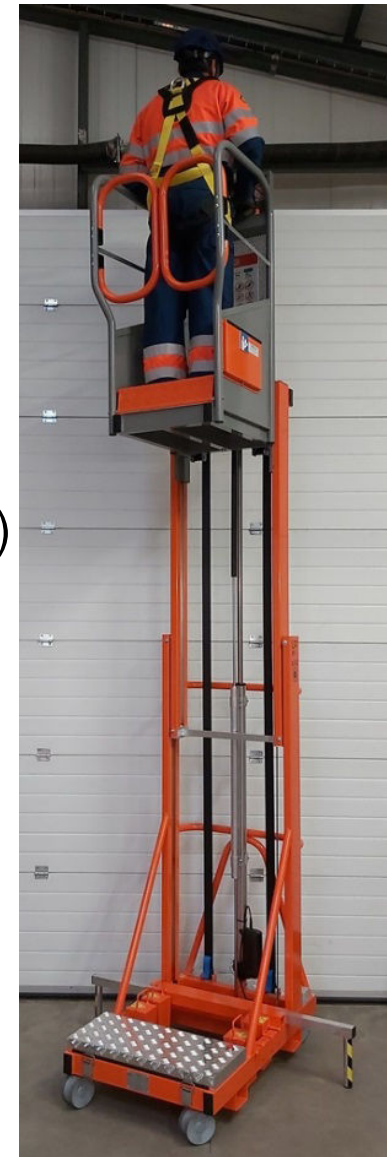
Dès le premier centimètre d'élévation du panier les 4 roues se bloquent.



Qu'est-ce que l'UP LIFT 5 ?

Données techniques

Charge maximum	120 kg (1 personne avec ses outils)
Dimensions externes de l'UP Lift 5	680/1100/1900mm
Dimensions du panier	480x690 mm
Vitesse d'élévation maximum	10 m/min. (pleine puissance)
Hauteur maximum	2,94 m - hauteur interne
Tension fournie	12 VDC
Puissance du moteur	200 W
Capacité de la batterie	33 Ah
Tension de la batterie	12 V
Température de fonctionnement	de -15°C à +40°C
Protection en cas de surcharge	120 kg
Bruit	n'excède pas 70 dB



Qu'est-ce que l'UP LIFT 5 ?

Composants de la plateforme (structure générale)

Panier avec garde-corps,
plinthes et portillons à
fermeture automatique

4 lests de 15 kg chacun
qui servent à la stabilité

Marche / Compartiment
technique

Vérin électrique
Actionneur LA36

Structure complètement en
aluminium (mat, châssis, panier,
garde-corps, marche,...)

2 stabilisateurs
télescopiques

Roues directrices et
autobloquantes



Qu'est-ce que l'UP LIFT 5 ?

Composants de la plateforme (commandes dans le panier)

Clé de contact ON/OFF

Bouton
monté

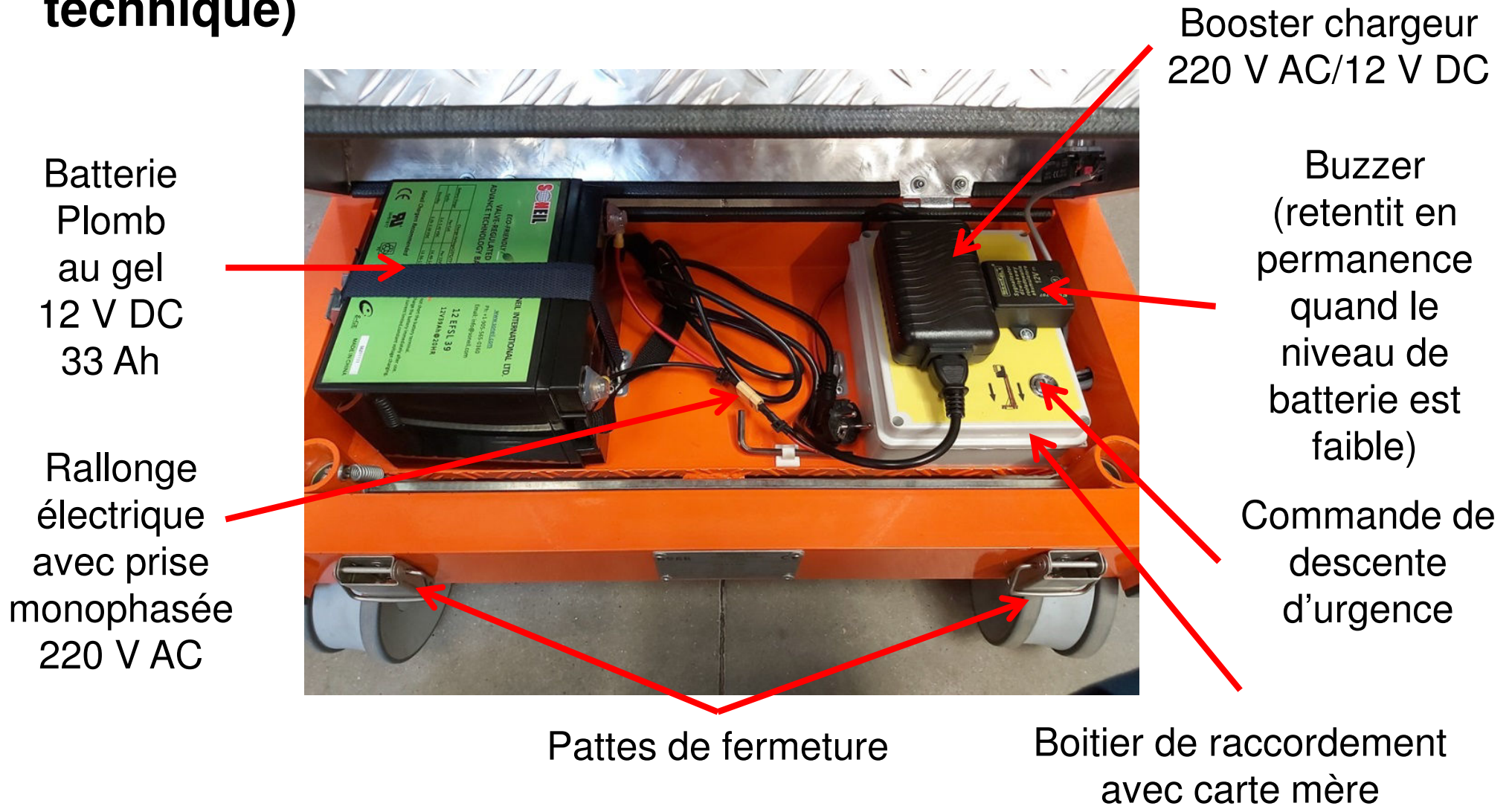
Bouton
descente



Arrêt
d'urgence

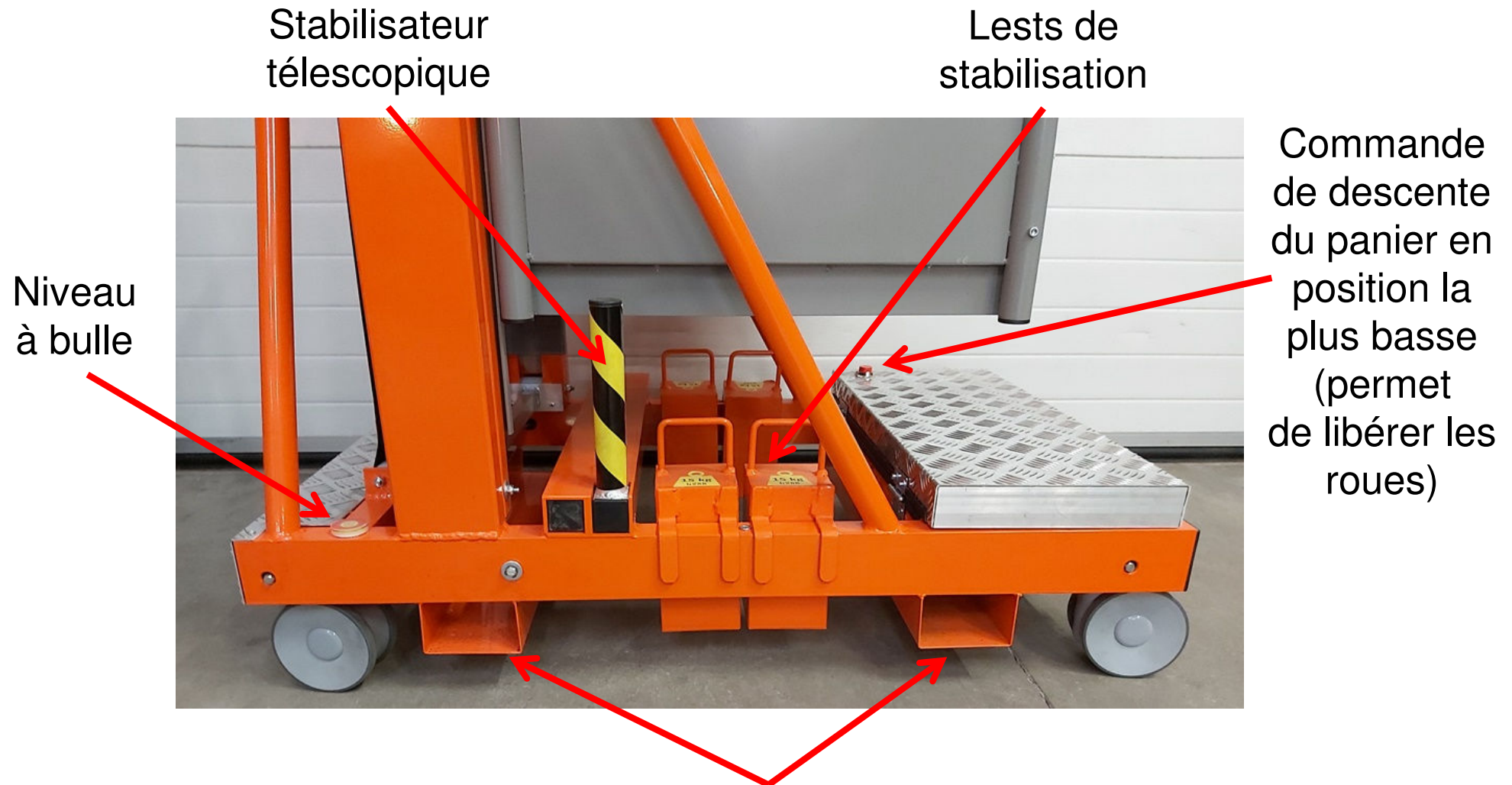
Qu'est-ce que l'UP LIFT 5 ?

Composants de la plateforme (marche / compartiment technique)



Qu'est-ce que l'UP LIFT 5 ?

Composants de la plateforme (chassis)



Passe-fourches (dim int 7 x 12 cm) pour fourches de chariot élévateur

Qu'est-ce que l'UP LIFT 5 ?

Composants de la plateforme (mat)



Vérin électrique

Courroies d'élévation
de sécurité

Points de manutention pour le
déplacement de la nacelle



Assemblage de l'UP LIFT 5 ?

Etape 1 - Tout d'abord, vous devez installer les stabilisateurs lestés sur la base de la structure de la plateforme élévatrice mobile UP LIFT 5 (au total les 4 lests doivent être positionnés sur le châssis aux endroits dédiés).



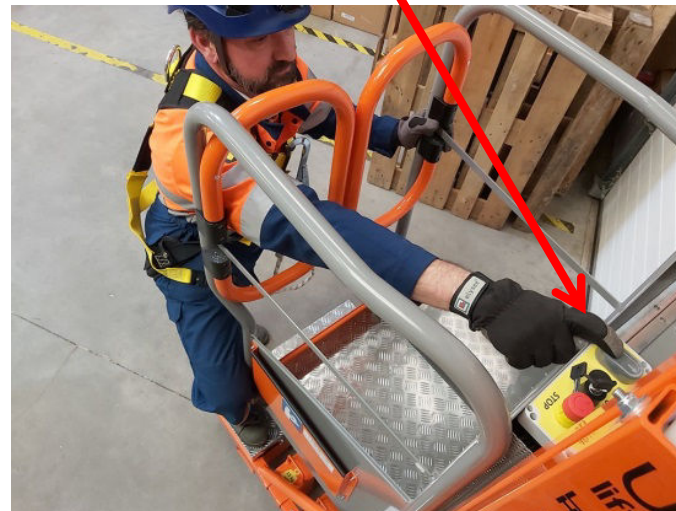
Utilisation de l'UP LIFT 5 ?

Etape 2 – Positionner votre nacelle à l'endroit où vous souhaitez travailler en contrôlant que l'axe vertical de progression du panier ne posera aucun problème de blocage avec un obstacle éventuel. La nacelle doit toujours être positionnée sur un sol dur et plat (contrôler à l'aide du niveau à bulle implanté sur le châssis que la nacelle est bien à l'horizontal. La bulle du niveau doit se trouver le plus possible au centre **et jamais dans la zone rouge!**).



Utilisation de l'UP LIFT 5 ?

Etape 3 – Une fois la nacelle positionnée, mettre le contact sur ON avec la clef, puis appuyer brièvement depuis l'extérieur (opérateur en extérieur du panier et sur le sol) sur la commande de montée qui se trouve à l'intérieur du panier afin que ce dernier s'élève de 1 à 2 cm. Cette action permet de bloquer les 4 roues directrices simultanément.



Assemblage de l'UP LIFT 5 ?

Etape 4 – Déployer les stabilisateurs télescopique de chaque côté (il est possible d'utiliser l'UP LIFT 5 avec un seul stabilisateur télescopique si la plateforme est située de côté à moins de 30 cm d'un mur),



Utilisation de l'UP LIFT 5 ?

Etape 5 – Baliser votre zone de travail. Rentrer à l'intérieur du panier de la nacelle et monter à la hauteur souhaitée.



Utilisation de l'UP LIFT 5 ?

Etape 6 – Déverrouillage des roues. « Sortez du panier », positionner le pied sur le bouton rouge de la marche et activer avec le doigt la commande de descente. Le panier de la plateforme va descendre de quelques centimètre pour arriver au plus bas et ainsi déverrouiller les 4 roues de la plateforme.



Dispositif de descente d'urgence de l'UP LIFT 5 ?

Le dispositif de descente d'urgence est un système utilisé pour descendre le panier jusqu'au point où l'opérateur peut le quitter en toute sécurité. Il est interdit d'utiliser le dispositif de descente d'urgence en cas :

- de défaut mécanique
- d'utilisation simultanée avec le système de commande principale.

L'UP LIFT 5 possède deux systèmes de descente d'urgence

a) **un système de descente électrique** - il peut être enclenché lorsque la commande principale du panier est endommagée ou que l'opérateur est inconscient.

Il s'agit d'un bouton permettant uniquement à l'opérateur d'être descendu de la plateforme. Il est situé sur le capot de la boîte de raccordements électriques.



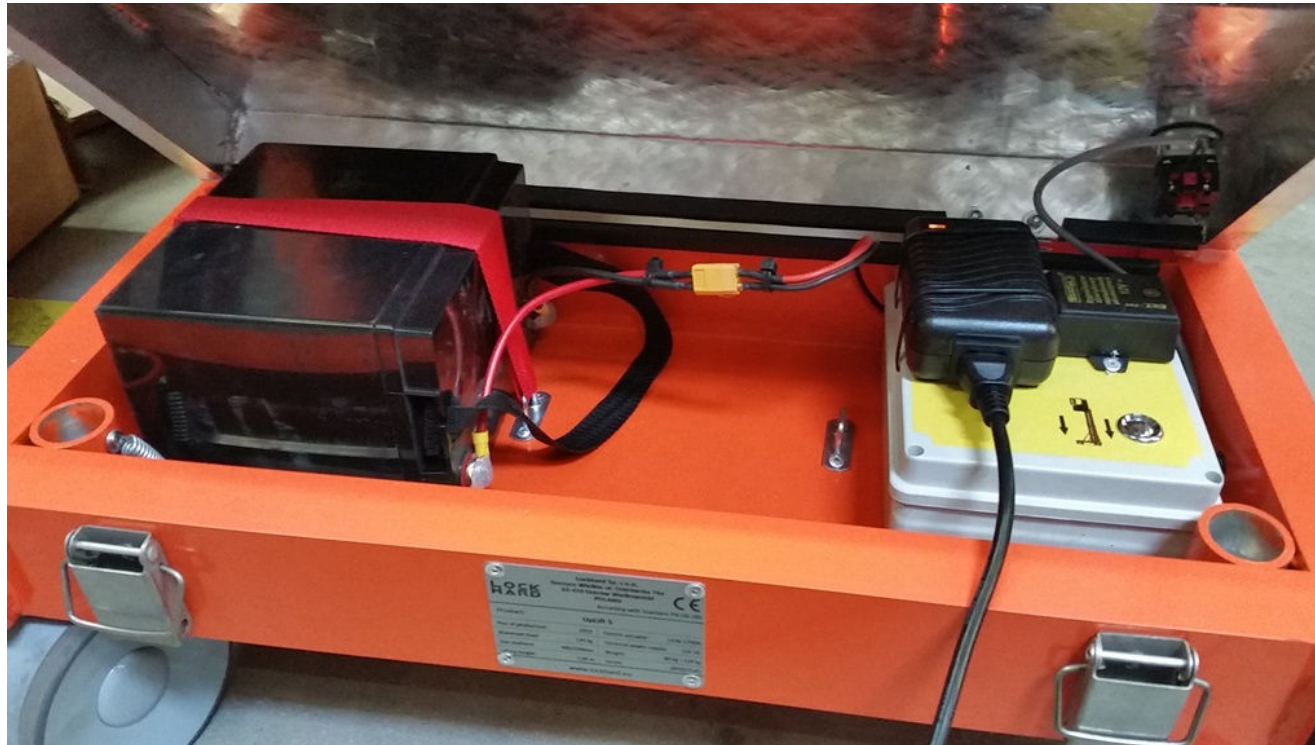
b) **un système de descente mécanique** - il peut être enclenché dans tous les cas de défaut (ne nécessite aucune alimentation électrique).

Il s'agit d'un trou dans le fond du boîtier de l'actionneur électrique, le dispositif est descendu grâce à une clé 6 pans de 6 mm.

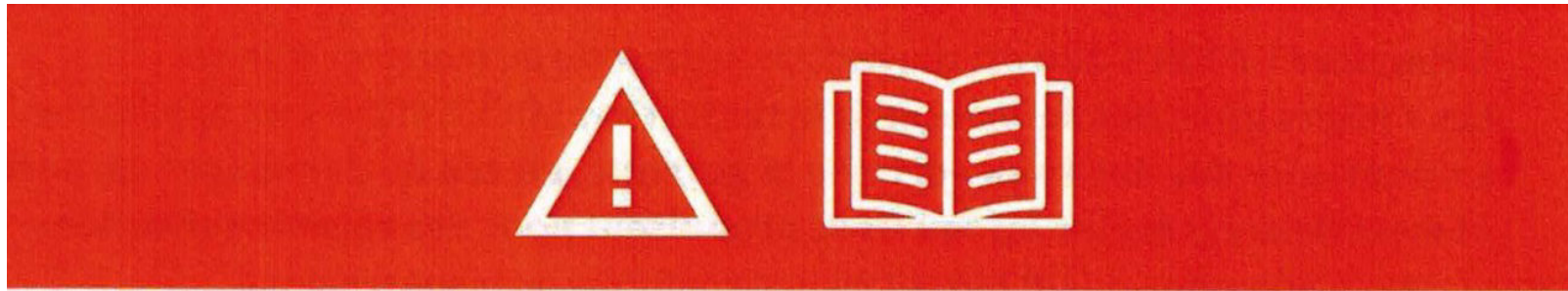


Rechargement de l'UP LIFT 5 ?

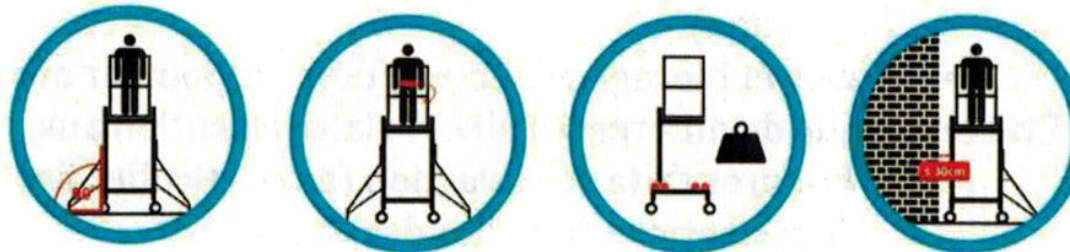
Ouvrir la trappe technique. Raccorder le câble électrique du chargeur booster à une prise dont la tension doit être monophasée alternative de 220 V AC). Le voyant orange indique que le chargeur est en cours de rechargement de la batterie. Le voyant passera au vert lorsque la batterie sera arrivée à la pleine charge. **La batterie doit être rechargée à pleine charge au moins une fois par mois.**



Consignes de sécurité de l'UP LIFT 5 ?



Consignes de sécurité de l'UP LIFT 5 ?

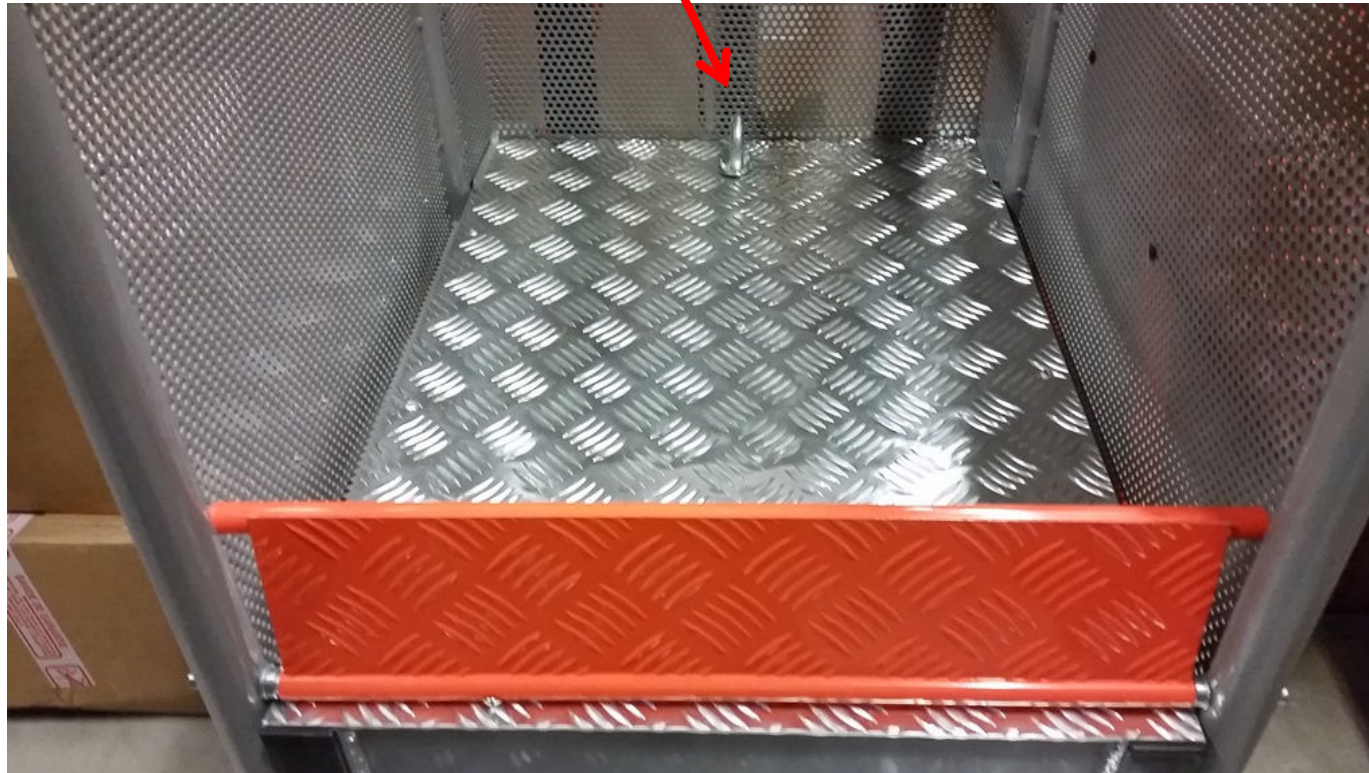


Up
lift 5

Consignes de sécurité de l'UP LIFT 5 ?

OBLIGATIONS

Point d'ancrage dédié à l'utilisation d'un système de retenue au poste de travail.



Vérification et entretien de l'UP LIFT 5 ?

Périodes et points à contrôler

Composants	Avant l'assemblage Examen du pré- assemblage	Tous les 3 mois (entretien)
Stabilisateurs latéraux montés correctement	1,2,3	1,2,3,7
Endommagement mécaniques sur la structure	1	1 contrôle approfondi
Blocage des 4 roues	2	2
Roues	1,2	1,4
Courroies	1,2	1,3,7
Garde-corps/Garde-corps d'entrée	1,2	1,2,3
Vis et écrous	1	3
Protection de la batterie, chargeur et boîtier d'alimentation, couvercle et pattes de fermeture	1	1,3
Installation électrique	1	1,8
Batterie	1,10	9,10
Étiquettes et manuel	1,6	1,5,6
<ol style="list-style-type: none">1. Vérification visuelle2. Vérifier le fonctionnement3. Vérifier les vis et les fixations, serrer correctement4. Nettoyage, contrôle des dommages, graissage des pièces mécaniques5. Remplacer les étiquettes manquantes / illisibles6. Vérifier la présence du mode d'emploi sur la plateforme7. Vérifier l'usure8. Vérifier le système électrique (câbles, branchements et isolation)9. Vérifier les branchements aux bornes de la batterie10. Vérifier le niveau de charge de la batterie		

Vérification et entretien de l'UP LIFT 5 ?

CRITÈRES DE REMPLACEMENT DES COMPOSANTS

Une fois la durée de fonctionnement prévue écoulée, les pièces suivantes doivent être remplacées.

Composant	Durée de fonctionnement
Actionneur électrique LA36	2000 heures d'utilisation
Courroies	3 ans ou en cas de dommages / usure
Roues	5 ans ou 2000 heures d'utilisation ou en cas de dommages / usure
Roulements (tableau p 12 - poste 18/19/22)	5 ans ou 1000 heures d'utilisation ou en cas de dommages / usure

Stockage de l'UP LIFT 5 ?

L'UP LIFT 5 doit être stockée dans un endroit confiné et sur un sol solide. Il s'agit de protéger la machine contre les intempéries (pluie et neige). Éviter la saleté, la poussière et toute autre contamination. La batterie doit être stockée à une température positive.



Garantie de l'UP LIFT 5 ?

La Plateforme Élévatrice Mobile UP LIFT 5 est garantie 1 ans.

Les « Conditions générales de vente et de livraison du fabricant » s'appliquent.

Les droits de poursuite en vertu de la garantie sont exclus en cas de dommages physiques ou matériels causés par :

- Une utilisation contraire au Manuel d'Utilisation de la Plateforme Élévatrice UP Lift 5.
- Un assemblage, un démarrage, une utilisation, une opération ou un service incorrect de l'UP Lift 5.
- Une utilisation de l'UP Lift 5 présentant un défaut, qui ne fonctionne pas, ou si les dispositifs de sécurité ont mal été assemblés.
- Un non-respect des consignes prévues dans le Manuel d'Utilisation relativement au transport, à l'assemblage, au démarrage, à l'utilisation, au service, à l'équipement et au stockage de l'UP Lift 5.
- Des changements personnels sur la structure de l'UP Lift 5.

Une réparation du dispositif par des techniciens non autorisés par le fabricant.

- Des dommages causés par les conditions météorologiques.
- Des dommages causés par un cas de force majeure.
- Toutes modifications apportées à l'UP Lift 5.