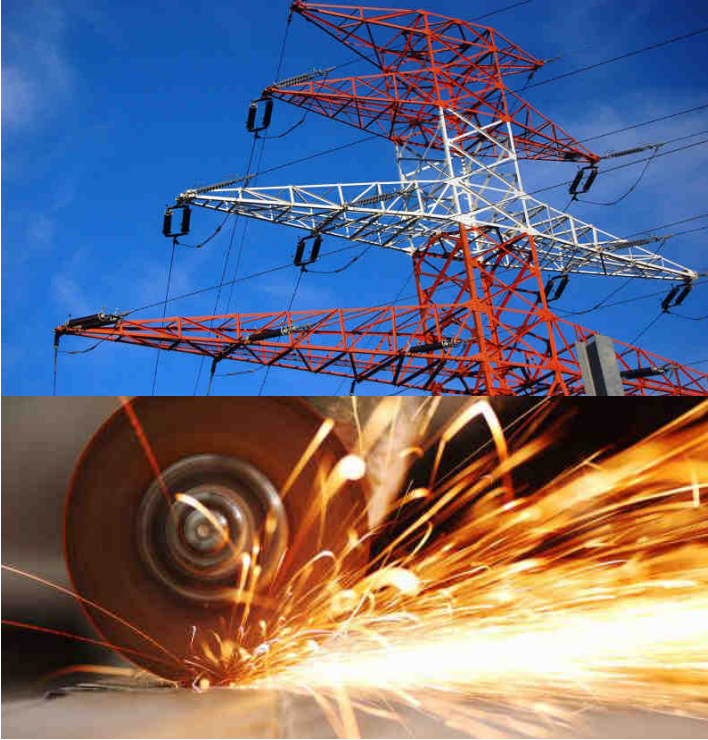


HarnaisPro

FICHE TECHNIQUE

REF HPIK2FS150Y3



Description :

Longe antichute câble Y avec absorbeur d'énergie intégré. Longueur de câble hors tout avec l'absorbeur à extension limitée et connecteurs 1,50 m. Extrémités équipées de boucles serties et cossées, d'un connecteur aluminium à fermeture automatique double linguet ouverture 25 mm et de deux connecteurs en aluminium à verrouillage automatique double linguet ouverture 60 mm.

Utilisation :

Travaux en hauteur avec risques de chutes verticale et déplacement limité.
Travaux en hauteur avec espace disponible limité sous les pieds de l'utilisateur (cf tirant d'air).
Accès et évolution sur structures métalliques (pylône, échafaudage, échelle, plate-forme, ligne de vie) avec arête tranchante ou bord coupant. Interventions en présence d'outils dégageant de la chaleur (disqueuse, fer à souder,...).

Avantages : câble souple et étudié pour supporter une personne pesant jusqu'à 136 kg chutant sur une arête vive. Absorbeur d'énergie à extension limitée intégré au dispositif limitant le tirant d'air au maximum et limitant la force de choc à moins de 6 kN.

Conformité à la réglementation :

Réglementation EPI 2016/425
Norme EN 355 - absorbeurs d'énergie + CNB/P/ 11.060. Type A - arête vive R = 0,5 mm.

Caractéristiques :

Câble diamètre 4,5 mm (R \geq 2200 daN).
Absorbeur d'énergie à déchirure en polyamide (déchirement maximum 1,50 m).
Résistance connecteurs \geq 2000 daN.
Résistance statique \geq 1500 daN.
Tirant d'air maximum (facteur 2 et masse 100 kg): 5,50 m.
Force de freinage maxi : 600 daN.
Masse : 1700 g.