



Votre sécurité, c'est **NOTRE** métier



CBH Sécurité



Tél: 02 32 94 90 10 | Fax: 02 32 94 90 19 - contact@cbhs.fr - www.cbhs.fr

FICHE TECHNIQUE

REF COM9G20MR

MATIERE

8494

65% coton 35% polyester

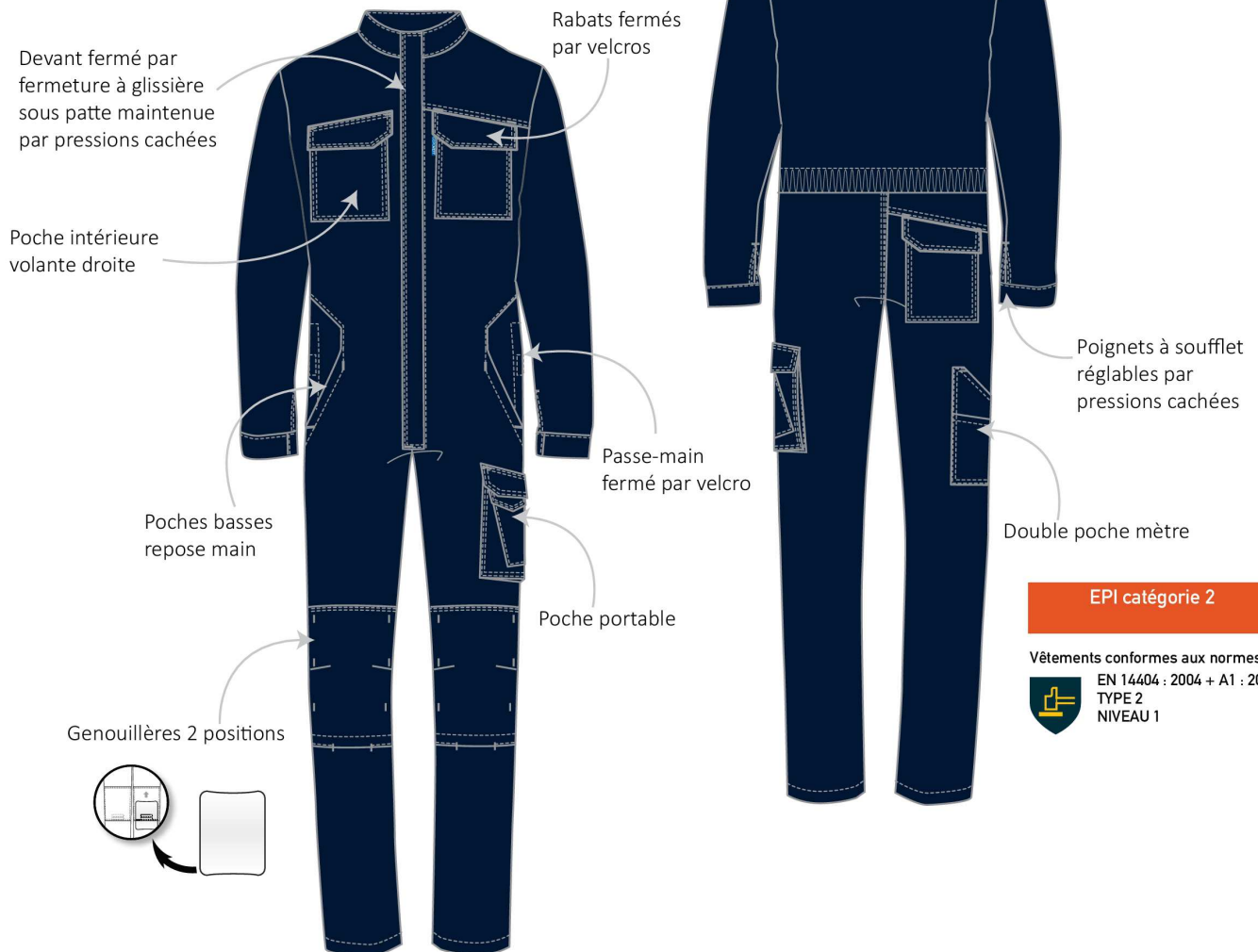
Sergé

300 gr/m²



DESCRIPTIF

Mercurie tout plastique
Entrejambe 80cm + ourlet de 5cm
Entretien industriel 
Tailles 0 à 6



EPI catégorie 2

Vêtements conformes aux normes :
EN 14404 : 2004 + A1 : 2010
TYPE 2
NIVEAU 1



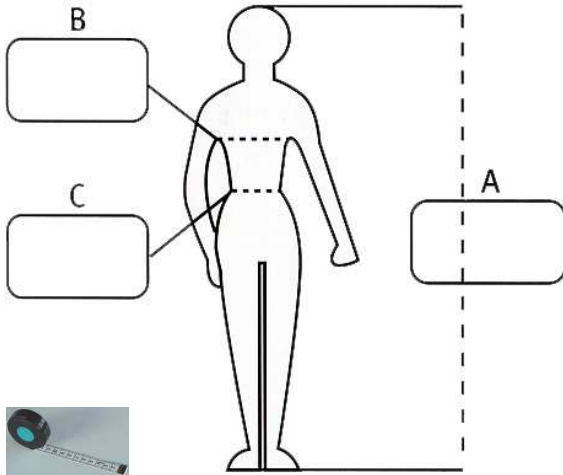
Votre sécurité, c'est **NOTRE** métier



CBH Sécurité



Tél: 02 32 94 90 10 | Fax: 02 32 94 90 19 - contact@cbhs.fr - www.cbhs.fr



QUELQUES CONSEILS POUR BIEN DEFINIR SA TAILLE!!!

Le mètre doit être placé sans serrer et coulisser normalement autour du corps.



A - Stature : facultative suivant les individus (à préciser si physique particulier).

B - Tour de poitrine : bien horizontalement à l'endroit le plus fort. Ne bombez pas le torse !

C - Tour de ceinture : bien au creux de la taille. Ne rentrez pas le ventre !
 Comparer les mesures aux tableaux ci-dessous, telles quelles apparaissent sur votre mètre, sans les augmenter, ni les diminuer, et indiquer la taille correspondante.

NB : Vêtements à manches portés par-dessus un pull ou un vêtement moulonné, prévoir 1 taille supérieure.

TAB GENE / CEDH	VETEMENTS POUR HOMME : pantalon, cote à bretelles, pantacourt, short.																	
	0 (XS)		1 (S)		2 (M)		3 (L)		4 (XL)		5 (XXL)		6 (3XL)		7 (4XL)		8 (5XL)	
	36	38	40	42	44	46	48	50	52	54	56	58	60	62	64	66	68	70
Taille à commander																		
Tour de ceinture en cm	68 / 72	73 / 76	77 / 80	81 / 84	85 / 88	89 / 92	93 / 96	97 / 100	101 / 104	105 / 108	109 / 112	113 / 116	117 / 120	121 / 124	125 / 128	129 / 132	133 / 136	137 / 140
Stature en cm	152 / 182		152 / 183		152 / 184		152 / 185		164 / 194		164 / 195		164 / 196		164 / 197		164 / 198	