



Votre sécurité, c'est **NOTRE** métier



CBH Sécurité



Tél: 02 32 94 90 10 | Fax: 02 32 94 90 19 - contact@cbhs.fr - www.cbhs.fr

FICHE TECHNIQUE

REF CEP9J20MR

MATIERE

8494

65% coton 35% polyester

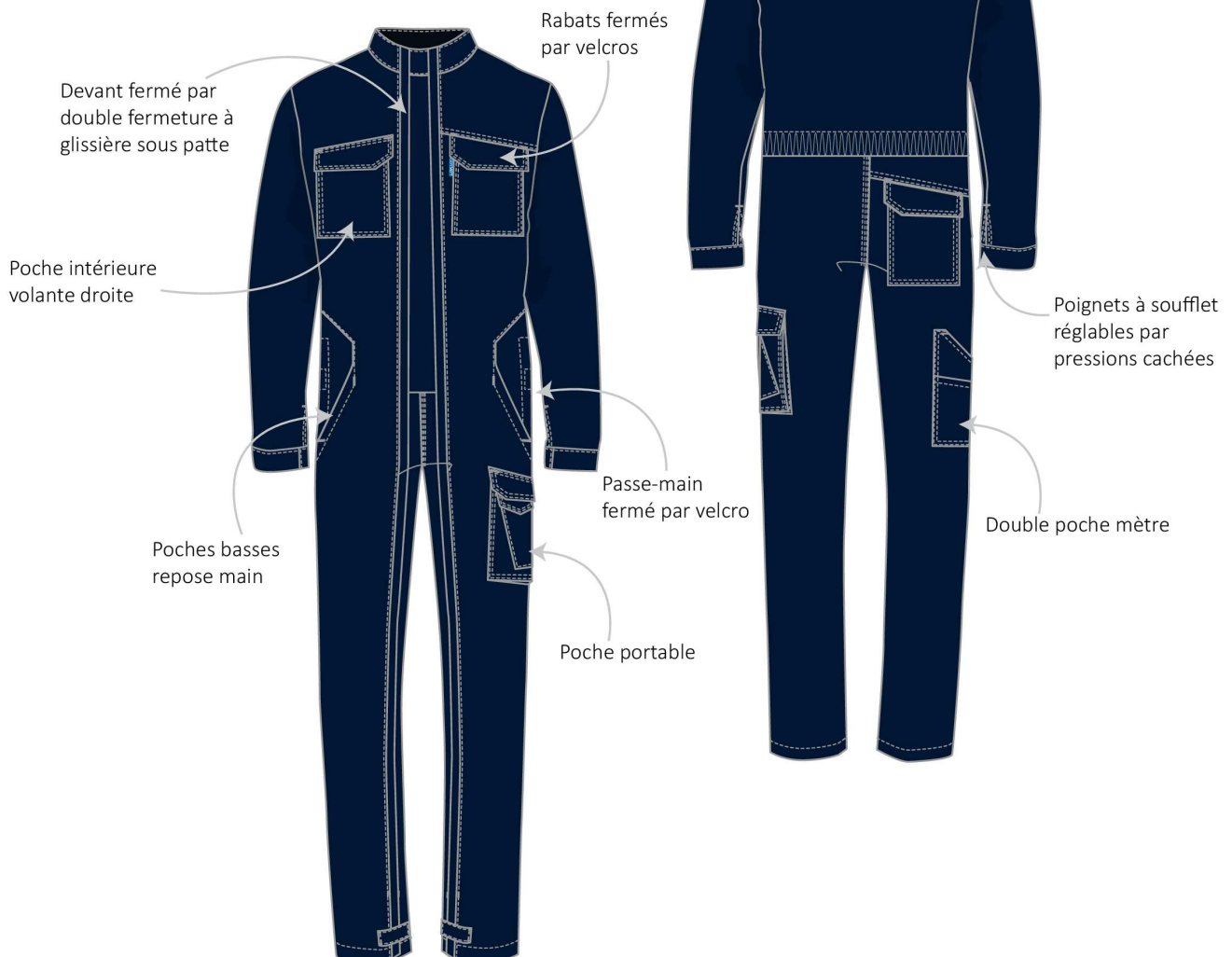
Sergé

300 gr/m²



DESCRIPTIF

Mercurie tout plastique
Entrejambe 80cm + ourlet de 5cm
Entretien industriel 
Tailles 0 à 6





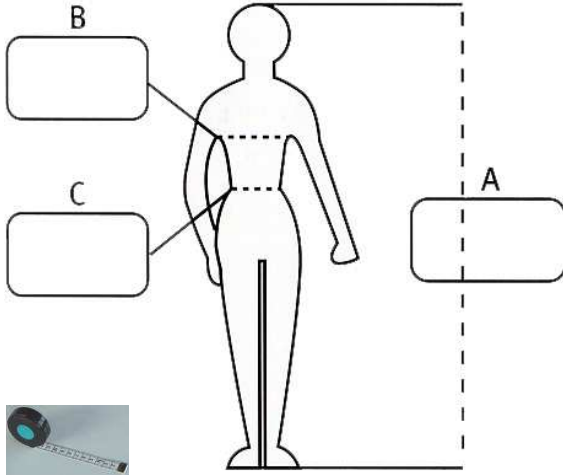
Votre sécurité, c'est **NOTRE** métier



CBH Sécurité



Tél: 02 32 94 90 10 | Fax: 02 32 94 90 19 - contact@cbhs.fr - www.cbhs.fr



QUELQUES CONSEILS POUR BIEN DEFINIR SA TAILLE!!!



Le mètre doit être placé sans serrer et coulisser normalement autour du corps.

A - Stature : facultative suivant les individus (à préciser si physique particulier).

B - Tour de poitrine : bien horizontalement à l'endroit le plus fort. Ne bombez pas le torse !

C - Tour de ceinture : bien au creux de la taille. Ne rentrez pas le ventre !
 Comparer les mesures aux tableaux ci-dessous, telles quelles apparaissent sur votre mètre, sans les augmenter, ni les diminuer, et indiquer la taille correspondante.

NB : Vêtements à manches portés par-dessus un pull ou un vêtement moulonnée, prévoir 1 taille supérieure.

| TAB GENE / CEDH | VETEMENTS POUR HOMME : gilet, veste, blouson, parka, ensemble de pluie, blouse, chasuble, tablier, combinaison, débardeur, maillot de corps, tee-shirt, polo, sweat. | | | | | | | | | | | | | | | | | |
|------------------------|--|----|-------|----|-------|-----|-------|-----|--------|-----|---------|-----|---------|-----|---------|-----|---------|-----|
| Taille à commander | 0 (XS) | | 1 (S) | | 2 (M) | | 3 (L) | | 4 (XL) | | 5 (XXL) | | 6 (3XL) | | 7 (4XL) | | 8 (5XL) | |
| | 36 | 38 | 40 | 42 | 44 | 46 | 48 | 50 | 52 | 54 | 56 | 58 | 60 | 62 | 64 | 66 | 68 | 70 |
| Tour de poitrine en cm | 76 | 81 | 85 | 89 | 93 | 97 | 101 | 105 | 109 | 113 | 117 | 121 | 125 | 129 | 133 | 137 | 141 | 145 |
| | 80 | 84 | 88 | 92 | 96 | 100 | 104 | 108 | 112 | 116 | 120 | 124 | 128 | 132 | 136 | 140 | 144 | 148 |