



STREAMLIGHT®

By CBH Sécurité

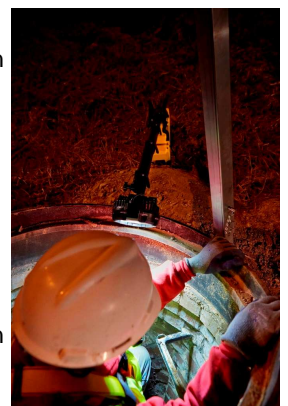
FICHE TECHNIQUE

REF 45671



LAMPE TORCHE STREAMLIGHT SCENE LIGHT RECHARGEABLE "PROJECTEUR TELESCOPIQUE A TETE ARTICULEE / POMPIER / CATEC / INDUSTRIE", JAUNE. SCENE LIGHT est un projecteur compact disposant d'une tête articulée à 90 degrés et pivotante, d'un mat télescopique de grande taille et de stabilisateurs pour les interventions d'urgence dans de nombreux domaines comme les secours, les espaces confinés, la maintenance industrielle,... Sont faisceau est modulable pour un éclairage étroit ou large en fonction des situations rencontrées. Très puissant et polyvalent (porté à la main ou installé au sol) le projecteur SCENE LIGHT est la solution pour les interventions dans les situations les plus extrêmes.

- Il dispose de 6 LED blanche haute qualité technologie C4 HL SERIES (50 000 h d'utilisation) et trois modes d'éclairage: Eclairage haute intensité (High) longue portée : 5300 lumens / 42000 candelas, faisceau portant à 410 m, autonomie 4 heures. Eclairage moyenne intensité (Médium) portée intermédiaire : 2500 lumens / 21300 candelas, faisceau portant à 292 m, autonomie 9 heures. Eclairage basse intensité (Low) courte portée : 1300 lumens / 11600 candelas, faisceau portant à 215 m, autonomie 18 heures.
- Intensité réglée par un système électronique optimisé.
- Batterie Ni-Cd 12 V, 14,4 Ah, rechargeable en 10 h. Indicateur de charge intégré.
- Durée d'utilisation illimitée dans le cadre où le projecteur est raccordé directement à une alimentation électrique.
- Interrupteur extrêmement résistant permettant une utilisation aisée, même avec des gants épais.
- Boîtier et tête de lampe fabriqués en thermoplastique antichoc super robuste, résistant à la corrosion.
- Poignet caoutchoutée antidérapante pour une bonne prise en main.
- Optique incassable en polycarbonate avec traitement anti-rayures.
- Déploiement des stabilisateurs et du mat télescopique en moins de 30 secondes.
- Stabilité éprouvée avec mat déployé à un vent de 65 km/h.
- Etanchéité conforme IP67.
- Dimensions replié : 55,88 x 16,5 x 27,9 cm. Taille mat déployé : 182,88 cm. Poids : 1130 g.
- Fourni avec un chargeur secteur 230V AC / 12V DC, un cordon 12 V DC de 3 m pour véhicule et un bloc batterie Ni-Cd intégré.
- Conditionnement : 1 lampe.



Standard FL1	HIGH	MEDIUM	LOW
Rendement lumineux (en lumens)	5300	2500	1300
Autonomie (en heures)	4	9	18
Portée du faisceau (en mètres)	410	292	215
Intensité maximale de faisceau (en candelas)	42000	21300	11600
Résistant à l'eau	IP67		